

ATTERRISSAGE A VUE

Visual landing

Usage restraint/ Restricted use

24 sept 2019

Bambi Air Club

LF 5710



ALT : 1320(47hpa)

LAT : 49 06 56 N

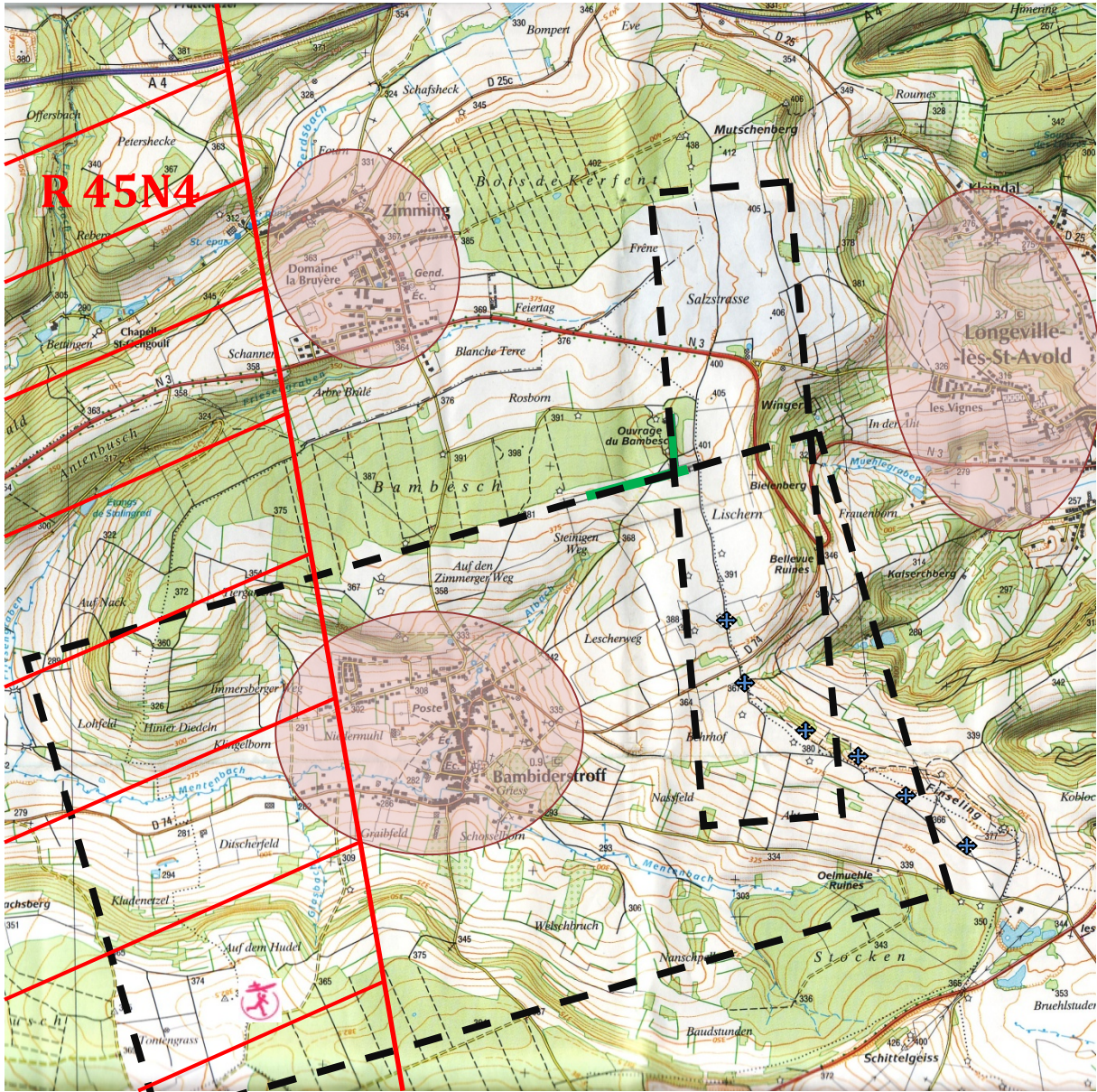
LONG : 006 35 28 E

LF 5710

APP : NIL

TWR: NIL

A/A : 123.5 (recommandée/recommended)



Zone à éviter



6 éoliennes, sommet à 1608ft AMSL



aéromodélisme

| RWY | Dimensions | Nature | Particularités |
|-----|------------|-------------|-------------------|
| 07 | 450 x 18 | revêtue | Pente montante |
| 25 | 450 x 18 | revêtue | Pente descendante |
| 18 | 230 x 30 | non-revêtue | Pente descendante |
| 36 | 230 x 30 | non-revêtue | Pente montante |

Consignes particulières

Conditions d'utilisation de l'AD

AD réservé aux ULM basés. Demande PPR

AD situé sous zone réglementée R 163C (4000ft-FL075), R 163B (800ft ASFC – 4000ft AMSL) Ochey Information 130.675 ou 03 83 52 64 46
à proximité RTBA R45N4 (800ft ASFC - 3800ft AMSL).

Procédures et consignes particulières : verticale terrain 2500ft (AMSL), puis intégration en tour de piste à 2000ft. Utilisation simultanée des 2 pistes interdite

Environnement: éviter le survol des zones mentionnées, attention aux vents rabattants possibles liés à la forêt

1 - Situation: entre Zimming et Longeville les St-Avold (57 - Moselle)

2-ATS: NIL

3 -VFR de nuit: NIL

4- Exploitant d'aérodrome : Bambi Air Club

5-AVA: DSAC Nord Est

6-essence : UL 91 disponible

7- Péril animalier : Occasionnel

8- Hangars pour aéronef de passage : possible sur demande

9- Réparations : possible sur demande

10- gestionnaire : Bambi Air Club, <http://bambiairclub.e-monsite.com/>,
gerardnommer@sfr.fr, Président : 06 85 32 58 64, chef pilote : 06.86.72.28.62

11- Restaurants: à proximité : Longeville les St-Avold, 2.5km